

氦氖雷射ILIB

現代人生活中充滿不健康因素，加上不良生活習慣，導致身體的不適



PM2.5



環境酸雨



電磁波



飲水汙染



廢棄汙染

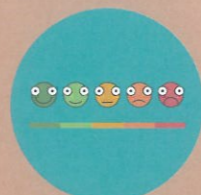
+



飲食習慣



生活習慣



情緒緊張



血管阻塞、血液充滿油脂

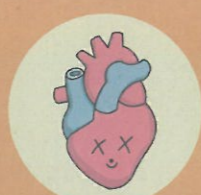
血管阻塞、血液充滿油脂，對人們造成什麼負擔？



頭痛



睡眠不好



心肌梗塞



莫名疼痛



中風

人們要如何因應及對抗這些病狀的發生？

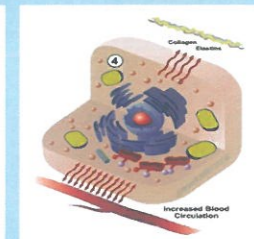
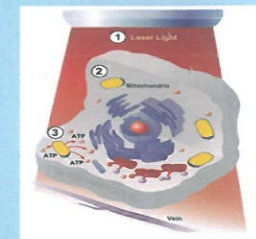


氦氖雷射 ILIB
 衛生署認證醫器製字號000873號
 He-Ne Laser Model WL-500

本氦氖雷射管為德國進口，
 非使用半導體（二極體）雷射。

關於氦氖雷射

Low energy laser light(600~1000nm)=Photons
 ↓
 Mitochondria and Cell membrane=Absorbed
 ↓
 Photochemical Effective/Bio-stimulation
 ↓
 cell membrane ATP DNA



治療方式

- ① 以低強度〈低能量〉生化雷射經由靜脈照射血液，每次60分鐘，依個人狀況醫生評估。
- ② 生化雷射不使用任何藥物，治療的時候沒有不舒服的感覺，治療後可立即上班上課。
- ③ 症狀嚴重的患者需照射三個療程效果最佳。
- ④ 為避免感染每支光纖針僅供單一人次使用，並請院所於現場拆封，用畢請丟棄，嚴禁重複使用。

生物效應（輔助療效及適應症恰本醫療院所）

- ① 抗老回春作用
 - (1) 增強紅血球內的 SOD 活性
 - (2) 活化體內細胞，達到抗衰老、變年輕之效果(皮膚也會變好)
 - (3) 加強ATP酶，提高細胞膜的穩定性，可防止衰老和減輕病情作用
- ② 組織修護作用
 - (1) 藉著改善人體血流，以加速毛細血管增生，增強膠原組織蛋白的合成
 - (2) 經由細胞的活化，對損傷細胞予以修復及產生保護膜
- ③ 免疫增強作用
 - (1) 可調節免疫能力、減少過敏疾病的發病率，有改善過敏體質作用
 - (2) 藉著增加血液中淋巴球、白血球和抗體的活性，能增強抵抗力

注意事項

- ① 請勿於饑餓時治療，以免發生低血糖狀況治療後請喝300~500毫升開水，以促進循環代謝及排毒。
- ② 前一兩天治療後會有頭暈、疲勞的症狀，請多加休息及補充水分。
- ③ 飲食均衡勿過量，多吃綠葉蔬菜和橘色水果。經常散步運動，早睡早起勿熬夜，任何不適或好轉反應請與診所聯絡。
- ④ 治療效果因人而異，能量非決定治療品質。

行政院衛署醫材許可證



國際認證



國際認證



台大安檢



氦氖雷射附件
<光纖針>仿單



行政院衛署醫材
許可證<光纖針>



行政院衛署醫材許可證